

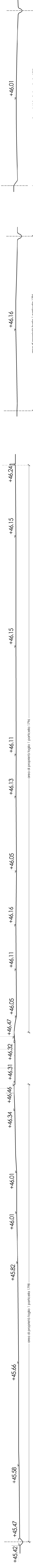
# STATO ATTUALE

SEZIONE C-C  
- scala 1:200 -

SEZIONE B-B  
- scala 1:200 -

SEZIONE A-A  
- scala 1:200 -

marciapiede pubblico  
sede stradale  
Via Don Morino Pratesi  
pista ciclabile  
Via Don Morino Pratesi  
marciapiede pubblico



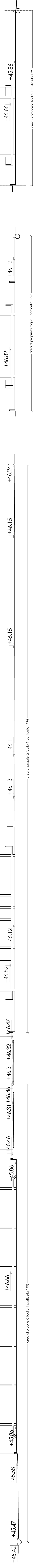
# STATO DI PROGETTO

SEZIONE C-C  
- scala 1:200 -

SEZIONE B-B  
- scala 1:200 -

SEZIONE A-A  
- scala 1:200 -

verde pubblico da realizzare e cedere  
all'amministrazione  
parcheggio pubblico  
e corsia di manovra  
da realizzare e cedere  
all'amministrazione  
marciapiede pubblico  
sede stradale  
Via Don Morino Pratesi  
pista ciclabile  
Via Don Morino Pratesi  
marciapiede pubblico

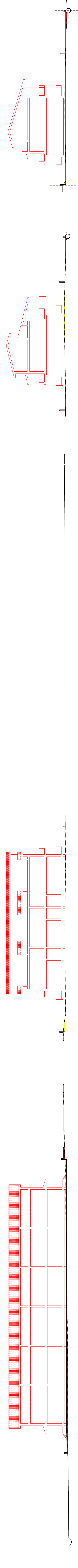


# STATO SOVRAPPONTO

SEZIONE C-C  
- scala 1:200 -

SEZIONE B-B  
- scala 1:200 -

SEZIONE A-A  
- scala 1:200 -



<b>COMUNE DI AGLIANA</b>	
OGGETTO:	RICHIESTA DI APPROVAZIONE DEL PIANO UNITARIO CONVENZIONATO (P.U.C.) PER L'EDIFICAZIONE DI 142 EDIFICI PLURIFAMILIARI RESIDENZIALI
UBICAZIONE:	VIA DON MARINO PRATESI VIA GIACOMO MATTEOTTI
COMMITTENTE:	<b>M. M.</b> <b>A. M.</b> EDILMEINI S.R.L.
PROGETTISTI:	<b>Geometra A. C.</b> <b>Architetto B. O.</b>
ELABORATO:	STATO ATTUALE DI PROGETTO SOVRAPPONTO: - scala 1:200 -
TAVOLA N°:	<b>4</b>